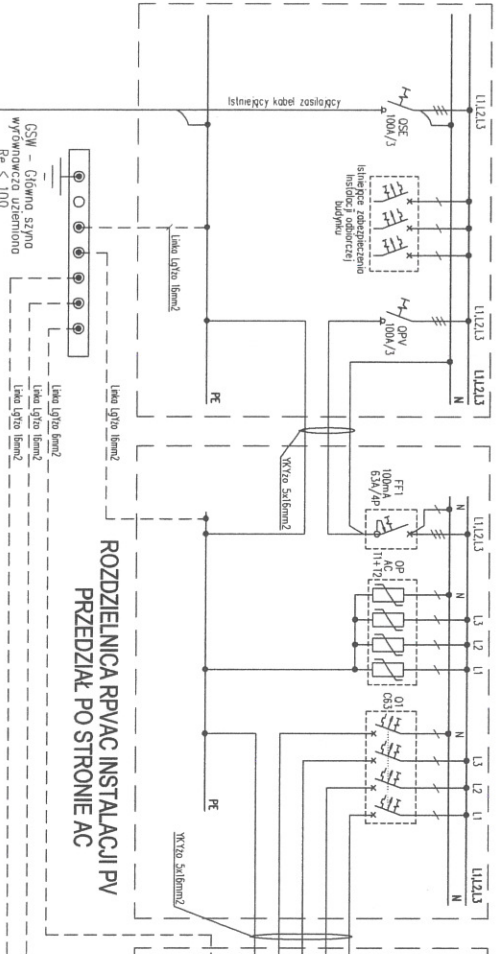
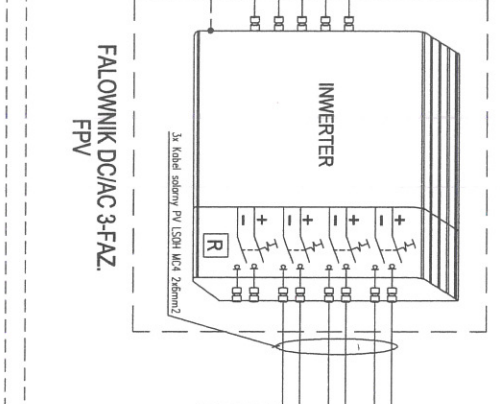


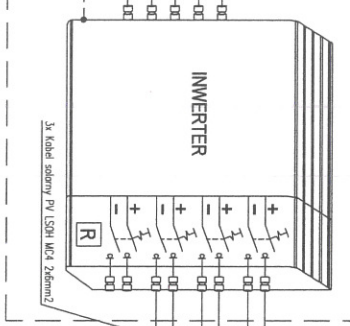
**ISTNIEJĄCA ROZDZIELNICA GŁÓWNA RG
BUDYNKU WFOS**



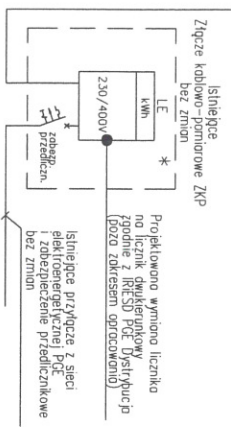
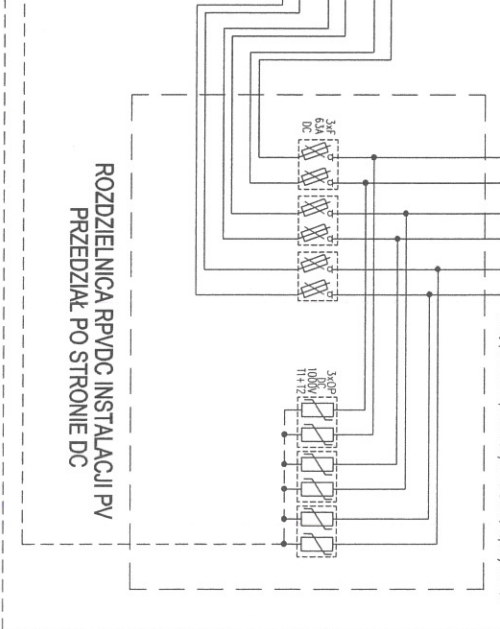
**ROZDZIELNICA RP/VAC INSTALACJI PV
PRZEDZIAŁ PO STRONIE AC**



FALOWNIK DC/AC 3-FAZ.
FPV



**ROZDZIELNICA RP/DC INSTALACJI PV
PRZEDZIAŁ PO STRONIE DC**



- UWAGI:**
1. Panele falownikowe bieżące o mocy 400Wp
 2. Inwerter 3-fazowy o mocy 3,6kW
 3. Opryunkowanie instalacji, obejmujące napięcie do 1V na module PV, w przypadku zaniku zasilania lub pożaru
 4. Skrzynka AC/DC w wykonaniu zwanym 'regulator', przystosowana do zabudowy oporowej modułowej, min. IP54.
 5. Wyposażenie w oddzielne szyny N i PE
 6. W celu podłączenia instalacji PV do istniejącej instalacji elektrycznej przewidziano montaż rozłącznika
 7. Oddzielnego zaopiekowanego w istniejącej rozdzielni głównej budynku
 8. Oddzielnego zaopiekowanego w istniejącej rozdzielni głównej budynku
 9. Oddzielnego zaopiekowanego w istniejącej rozdzielni głównej budynku
 10. Oddzielnego zaopiekowanego w istniejącej rozdzielni głównej budynku
 11. Oddzielnego zaopiekowanego w istniejącej rozdzielni głównej budynku
 12. Oddzielnego zaopiekowanego w istniejącej rozdzielni głównej budynku

Projektowano wymiary licznika
na licznik dwufazowy
zgodnie z IRE-SD PCE Ustrzyki
(tabela z zakresu opracowania)

Instalacja przyłącza 3-sięci
z uziemieniem PE
zabezpieczenie przedzłazkowe
bez zmian

Instalacja przyłącza 3-sięci
z uziemieniem PE
zabezpieczenie przedzłazkowe
bez zmian

Złącza kablowe konformowe ZKP

Instalacja przyłącza 3-sięci
z uziemieniem PE
zabezpieczenie przedzłazkowe
bez zmian