

**Zainwestujmy razem
w środowisko**



Doradztwo
energetyczne

***Możliwości finansowania inwestycji ze środków Narodowego Funduszu
Ochrony Środowiska i Gospodarki Wodnej oraz Wojewódzkiego Funduszu
Ochrony Środowiska i Gospodarki Wodnej w Kielcach***

08 marca 2023 r.

Realizowane w ramach Projektu „Ogólnopolski system wsparcia doradczego dla sektora publicznego, mieszkaniowego oraz przedsiębiorstw w zakresie efektywności energetycznej oraz OZE”
we współpracy z Wojewódzkimi Funduszami Ochrony Środowiska i Gospodarki Wodnej oraz Województwem Lubelskim



Rzeczpospolita
Polska



Unia Europejska
Fundusz Spójności



Plan prezentacji

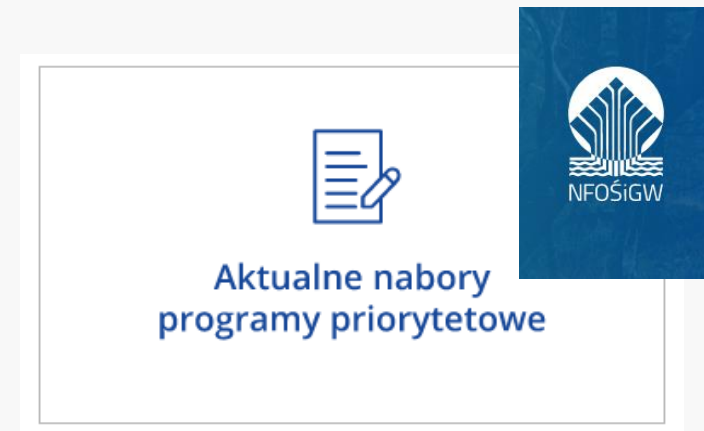
1. Aktualne nabory NFOŚiGW

- a. dla przedsiębiorców
- b. dla JST, wspólnot mieszkaniowych
- c. dla osób fizycznych
- d. dla innych podmiotów (w tym rolników)

2. Środki Statutowe WFOŚiGW w Kielcach

3. Inne oferty współfinansowania inwestycji z zakresu EE i OZE

- a. premia termomodernizacyjna i remontowa
- b. projekt ELENA



Dla przedsiębiorców

- Energia Plus
- Kogeneracja dla Energetyki i Przemysłu
- Kogeneracja powiatowa
- Kogeneracja dla ciepłownictwa
- Wsparcie dla przemysłu energochłonnego
- Przemysł energochłonny – OZE
- Przemysł energochłonny – Efektywność energetyczna
- Mój elektryk – szeroka grupa odbiorców
(inne niż osoby fizyczne)



Energia Plus



Energia Plus

Budżet

ok. 566,9 mln zł – nabór IV

Beneficjenci

Przedsiębiorcy w rozumieniu ustawy z 6.03.2018 r.

**Forma
finansowania**

Pożyczka (do 85% kosztów kwalifikowanych)

Oprocentowanie pożyczki:

- na warunkach preferencyjnych: WIBOR 3M + 50 pb, nie mniej niż 1,5% w skali roku (umorzenie 10% nie więcej niż 1 mln)
- na warunkach rynkowych (pożyczka nie stanowi pomocy publicznej)

Nabór

01.02.2023 – 13.12.2024

Energia Plus – przedsięwzięcia

Zakres rzeczowy

- Technologie racjonalizacji zużycia energii elektrycznej poprzez odnawialne źródła energii w tym **turbiny wiatrowe, kolektory słoneczne, panele fotowoltaiczne, małe elektrownie wodne**
- Technologie racjonalizacji zużycia ciepła poprzez odnawialne źródła energii, **kolektory słoneczne, pompy ciepła**
- Przedsięwzięcia dotyczące **budowy lub przebudowy jednostek wytwórczych** wraz z podłączeniem ich do sieci dystrybucyjnej/przesyłowej w których do produkcji energii wykorzystuje się energię ze źródeł odnawialnych
- Modernizacja/rozbudowa sieci ciepłowniczych

Kogeneracja dla Energetyki i Przemysłu

Budżet

2 mld zł – Dotacja i /lub Pożyczka po 1 mld zł

Beneficjenci

Przedsiębiorcy prowadzący działalność w zakresie wytwarzania energii, o zainstalowanej mocy cieplnej i/lub elektrycznej źródeł energii nie mniejszej niż 50 MW

**Forma
finansowa
nia**

Pożyczka - do 100 % kosztów kwalifikowanych.

Oprocentowanie pożyczki:

- **Na warunkach preferencyjnych:** WIBOR 3M + 50 pb, nie mniej niż 1,5% w skali roku
- na warunkach rynkowych (pożyczka nie stanowi pomocy publicznej), brak umorzenia pożyczki

Dotacja - do 50 % kosztów kwalifikowanych

Nabór

1.06.2022 – 28.04.2023



Fundusze Europejskie
Infrastruktura i Środowisko



**Rzeczpospolita
Polska**



Narodowy Fundusz
Ochrony Środowiska
i Gospodarki Wodnej

Unia Europejska
Fundusz Spójności



Kogeneracja dla Energetyki i Przemysłu

Zakres rzeczowy

Inwestycje dotyczące budowy lub/i przebudowy jednostek wytwórczych o łącznej mocy zainstalowanej nie mniejszej niż 10 MW, pracujących w warunkach wysokosprawnej kogeneracji (z wyłączeniem energii z węgla) wraz z podłączeniem ich do sieci przesyłowej, w których do produkcji energii wykorzystuje się:

- ciepło odpadowe,
- energię ze źródeł odnawialnych,
- paliwa gazowe, mieszanki gazów, gaz syntetyczny lub wodór.

Elementem uzupełniającym inwestycji może być:

- przyłącze do sieci należące do beneficjenta projektu (wytwórcy energii),
- magazyn energii - warunkiem udzielenia wsparcia na magazyn energii jest zintegrowanie go z jednostką wytwórczą, która będzie realizowana równolegle w ramach projektu.

Kogeneracja dla Energetyki i Przemysłu

Zakres rzeczowy

Do dofinansowania kwalifikują się instalacje, z których **nie więcej niż 30%** ciepła użytkowego wytworzonego w jednostce kogeneracji zostanie wprowadzone do publicznej sieci ciepłowniczej.

Wyłączone ze wsparcia są instalacje współspalania stałych paliw kopalnych z innymi paliwami (np. biomasa) w instalacjach wielopaliwowego spalania jak i dedykowanego spalania wielopaliwowego.

Promowanie wykorzystywania wysokosprawnej
kogeneracji w sektorze ciepłowniczym:
Kogeneracja powiatowa
Kogeneracja dla ciepłownictwa

Kogeneracja powiatowa

Budżet

Pożyczka – 500 mln zł

Dotacja – 500 mln zł

Beneficjenci

Przedsiębiorcy w rozumieniu ustawy z dnia 6 marca 2018 r. Prawo przedsiębiorców (Dz. U. z 2021 r. poz. 162, z późn. zm.) prowadzący działalność gospodarczą w zakresie wytwarzania ciepła lub wytwarzania ciepła i energii elektrycznej, realizujący projekt w ramach systemu ciepłowniczego, o zamówionej mocy cieplnej, na dzień składania wniosku, **poniżej 50 MW**

**Forma
dofinansowania**

- **Pożyczka do 100% kosztów kwalifikowanych (1 – 100 mln zł)**
- **Dotacja do 50% kosztów kwalifikowanych (od 1 mln zł)**

Nabór

15.12.2022 – 20.12.2023

Kogeneracja powiatowa

Zakres rzeczowy

Przedsięwzięcia:

- Inwestycje dotyczące budowy lub/i przebudowy jednostek wytwórczych o łącznej mocy zainstalowanej **nie mniejszej niż 1 MW**, pracujących w warunkach wysokosprawnej kogeneracji

Elementem inwestycji może być m.in.:

- przyłącze do publicznej sieci ciepłowniczej należące do beneficjenta projektu (wytwórcy energii);
- przyłącze do sieci elektroenergetycznej;
- przyłącze gazowe;
- magazyn energii – zintegrowany ze źródłem

Kogeneracja dla ciepłownictwa

Budżet

Pożyczka – 1 500 mln zł Dotacja – 1 500 mln zł

Beneficjenci

Przedsiębiorcy w rozumieniu ustawy z dnia 6 marca 2018 r. Prawo przedsiębiorców (Dz. U. z 2021 r. poz. 162, z późn. zm.) prowadzący działalność gospodarczą w zakresie wytwarzania energii, o zainstalowanej mocy cieplnej i/lub elektrycznej źródeł energii nie mniejszej niż 50 MW, realizujący projekt w ramach systemu ciepłowniczego, o zamówionej mocy cieplnej, na dzień składania wniosku, nie mniejszej niż 50 MW

**Forma
dofinansowania**

- **Pożyczka do 100% kosztów kwalifikowanych (do 300 mln zł)**
- **Dotacja do 50% kosztów kwalifikowanych**

Nabór

20.09.2022 – 15.12.2023

Kogeneracja dla ciepłownictwa

Przedsięwzięcia:

- Inwestycje dotyczące budowy lub/i przebudowy jednostek wytwórczych o łącznej mocy zainstalowanej **nie mniejszej niż 10 MW**, pracujących w warunkach wysokosprawnej kogeneracji

Elementem inwestycji może być m.in.:

- przyłącze do publicznej sieci ciepłowniczej należące do beneficjenta projektu (wytwórcy energii);
- magazyn ciepła – zintegrowany ze źródłem

Zmniejszenie emisyjności energochłonnych branż przemysłu

Wsparcie dla przemysłu energochłonnego



Doradztwo
energetyczne

Budżet

4 mld zł

Beneficjenci

**Przedsiębiorca posiadający tytuł prawny do instalacji energochłonnej,
zużycie energii min. 250 GWh/rok**

**Forma
finansowania**

**Pożyczka preferencyjna
WIBOR 3M min. 1,5%
(0,5-2 000 mln zł/ 20 lat; do 100 % kosztów kwalifikowanych)
Premia (umorzenie) do 40% pożyczki**

Pożyczka na warunkach rynkowych

MODERNISATION FUND
Accelerating the transition to climate neutrality

Nabór

04.11.2022 r. do 22.12.2023 r.



Fundusze Europejskie
Infrastruktura i Środowisko



**Rzeczpospolita
Polska**



**Narodowy Fundusz
Ochrony Środowiska
i Gospodarki Wodnej**

Unia Europejska
Fundusz Spójności



Wsparcie dla przemysłu energochłonnego

Zakres rzeczowy



Dekarbonizacja



Efektywność energetyczna



Optymalizacja zużycia zasobów



Nowe jednostki wytwórcze OZE

Przemysł energochłonny - OZE

Budżet

650 mln zł

Beneficjenci

Przedsiębiorca posiadający tytuł prawny do instalacji objętej ETS

**Forma
finansowania**

Pożyczka preferencyjna
WIBOR 3M nie mniej niż 1,5% w skali roku
(od 5 mln do 300 mln zł/20 lat; do 100 % kosztów kwalifikowanych)
Premia (umorzenie) do 30% pożyczki

Pożyczka na warunkach rynkowych

MODERNISATION FUND
Accelerating the transition to climate neutrality

Nabór

25.11.2022 r. do 30.04.2023 r. - I nabór



Fundusze
Europejskie
Infrastruktura i Środowisko



Rzeczpospolita
Polska



Narodowy Fundusz
Ochrony Środowiska
i Gospodarki Wodnej

Unia Europejska
Fundusz Spójności

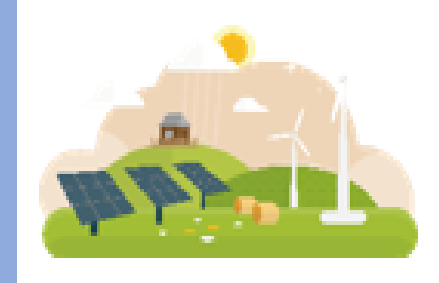


Przemysł energochłonny - OZE

Zakres
rzeczowy



Magazyny
energii elektrycznej
- min. 80 % wytworzonej energii na
cele własne



OZE

Przemysł energochłonny – Efektywność energetyczna

Budżet

350 mln zł

Beneficjenci

Przedsiębiorca posiadający tytuł prawny do instalacji objętej ETS

Forma
finansowania

Pożyczka preferencyjna - WIBOR 3M min. 1,5%
(od 1 mln do 300 mln zł/20 lat; do 100 % kosztów kwalifikowanych)
Premia (umorzenie) do 20% pożyczki

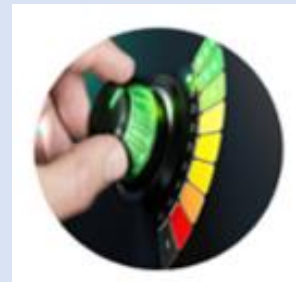
Pożyczka na warunkach rynkowych

MODERNISATION FUND
Accelerating the transition to climate neutrality

Nabór

25.11.2022 r. do 30.04.2023 r.

Zakres
rzeczowy



Inwestycje służące poprawie efektywności energetycznej zgodne z „Obwieszczeniem Ministra Klimatu i Środowiska z dnia 22 grudnia 2021 r. w sprawie szczegółowego wykazu inwestycji służących poprawie efektywności energetycznej”

Mój elektryk (inne niż os. fizyczne)

Mój elektryk



Mój elektryk (inne niż os. fizyczne)

Beneficjenci

Jednostki sektora finansów publicznych, Instytuty badawcze, przedsiębiorcy, stowarzyszenia, fundacje, spółdzielnie, rolnicy indywidualni, kościoły i inne związki wyznaniowe oraz ich osoby prawne, organizacje religijne

Budżet

Do 200 000 000 zł

Mój elektryk (inne niż os. fizyczne)

- Zakup nowych pojazdów zeroemisyjnych kategorii: M1, M2, M3, N1 lub L1e-L7e

M1 – masa < 5 ton, liczba miejsc siedzących < 8

M2 – masa < 5 ton, liczba miejsc siedzących > 8

M3 – masa > 5 ton, liczba miejsc siedzących > 8

N1 – do przewozu ładunków, masa pojazdu < 3,5 ton

L1e-L7e – motorowery, motocykle, czterokołowce

Nabór

22.11.2021 – 30.09.2025

Mój elektryk (inne niż os. fizyczne)

Dotacja

| Kategoria pojazdu | Maksymalna cena pojazdu | Średnioroczny przebieg | Wysokość dofinansowania |
|-------------------|-------------------------|------------------------|-------------------------|
| M1 | 225 000 zł | - | 18 750 zł |
| | | powyżej 15 000 km | 27 000 zł |
| M2, M3, N1 | - | - | do 20%, < 50 tys. zł |
| | | powyżej 20 000 km | do 30%, < 70 tys. zł |
| L1e-L7e | - | - | do 30%, < 4 tys. zł |

Mój elektryk (inne niż os. fizyczne)

Dopłaty do leasingu lub leasingu konsumenckiego.

W przypadku chęci ubiegania się o dopłaty do leasingu lub leasingu konsumenckiego, należy zgłosić się do firmy leasingowej biorącej udział w programie Mój elektryk.

Lista firm leasingowych biorących udział w programie Mój elektryk za pośrednictwem Banku Ochrony Środowiska znajduje się pod adresem:

<https://www.bosbank.pl/moj-elektryk#>

Leasingu z dopłatą udzielają firmy leasingowe, które nawiążą współpracę z BOŚ.

Dopłatami do leasingu mogą być w szczególności objęte:

- pojazdy zeroemisyjne kategorii M1 (samochody osobowe do przewozu max. 8 osób)
- pojazdy kategorii N1 (pojazdy dostawcze z masą do 3,5 t).

Wysokość dopłaty do leasingu jest uzależniona od kategorii leasingobiorcy i typu pojazdu.

Aktualne nabory NFOŚiGW



Dla JST

- Stop Smog

- Renowacja z gwarancją oszczędności EPC Plus



Dla spółdzielni i wspólnot mieszkaniowych

STOP SMOG

RZĄDOWY PROGRAM
**SMOG
STOP**



STOP SMOG

Budżet

698,2 mln zł

Beneficjenci

Program dla wszystkich gmin/miast, które mają problem z jakością powietrza

- **Udokumentowany zły stan powietrza (uchwała antysmogowa)**

Dla gmin, które następnie ogłaszają nabór na swoim terenie dla osób fizycznych.

Stroną porozumienia w imieniu gmin może być także powiat, związek międzygminny lub związek metropolitalny w województwie śląskim

**Forma
dofinansowania**

Dotacja

Wsparcie dla mieszkańca (beneficjent końcowy)

- Dotacja do 70% z budżetu państwa
- Środki do 30% z budżetu gminy (w tym ew. wkłady własne mieszkańców)

Dla miast powyżej 100 tys. mieszkańców środki z budżetu gminy powyżej 30%

Nabór

od 31.03.2021 do wyczerpania alokacji

STOP SMOG

Zakres rzeczowy

1. wymiana urządzeń/systemów grzewczych ogrzewających budynki lub wodę użytkową z niespełniających standardów niskoemisyjnych na urządzenia spełniające standardy niskoemisyjne
2. likwidacja urządzeń jak w 1) + przyłączenie do sieci ciepłowniczej, elektroenergetycznej/gazowej lub montaż OZE
3. termomodernizacja + ew. 1) lub 2)

Renowacja z gwarancją oszczędności EPC Plus



Renowacja z gwarancją oszczędności EPC Plus

Budżet

110 mln (w tym 10 mln zł pilotaż)

Beneficjenci

- spółdzielnie mieszkaniowe,
- wspólnoty mieszkaniowe,
- jednostki samorządu terytorialnego,
- spółki prawa handlowego, w których jednostki samorządu terytorialnego posiadają 100% udziałów lub akcji i które powołane są do realizacji zadań własnych j.s.t. wskazanych w ustawach.

Renowacja z gwarancją oszczędności EPC Plus

Forma
finansowania

Dotacja

- **10%** kosztów kwalifikowanych przedsięwzięcia – dla minimalnego zakresu prac termomodernizacyjnych
- **20%** kosztów kwalifikowanych przedsięwzięcia – optymalny zakres, EK zmniejszenie o co najmniej 45%
- **30%** kosztów kwalifikowanych przedsięwzięcia – wysoki standard, EK zmniejszenie o co najmniej 60%

Nabór

13.12.2021 – 28.02.2023

Dla innych podmiotów – np. rolników

- Energia dla wsi
- Mój elektryk (inne niż os. fizyczne)
- Ogólnopolski program regeneracji środowiskowej gleb poprzez ich wapnowanie (wfośigw)



Energia dla wsi



Beneficjenci

Rolnik rozumiany jest jako:

- Osoba fizyczna nieprowadząca działalności gospodarczej – np. Jan Kowalski
- Osoba fizyczna prowadzącą działalność gospodarczą w zakresie wytwarzania energii z OZE
- Jednostka organizacyjna nieposiadająca osobowości prawnej:
 - Spółka cywilna, spółki osobowe, której członkami są rolnicy (osoby fizyczne)
 - Szkoła, np. szkoła rolnicza, będąca państwową jednostką budżetową prowadzoną przez MRiRW
- Osoba prawna:
 - Spółki kapitałowe
 - Rolnicza spółdzielnia produkcyjna
 - Spółdzielnia rolników
 - Spółdzielnia
 - Stowarzyszenie – pod warunkiem, że działalność gospodarcza jest działalnością uboczną w stosunku do działalności statutowej (stowarzyszenie posiada osobowość prawną, wyjątkiem są stowarzyszenia zwykłe, ale one nie mogą prowadzić działalności gospodarczej)



Energia dla wsi

Budżet

dla bezzwrotnych form dofinansowania – do 485 mln zł

Forma
dofinansowania
– dotacja (max
do 20 mln zł)

| | | |
|---------------------|---|---|
| Rolnicy | dofinansowanie instalacji wytwarzania energii o mocy powyżej 10 kW do 1 MW | Do 20 mln zł. Intensywność: do 45%* kosztów kwalifikowanych W przypadku magazynów energii maksymalnym kosztem kwalifikowanym jest 50% kosztów kwalifikowanych źródła energii z OZE, z którym będzie zintegrowany. |
| Spółdzielnie | dofinansowanie instalacji wytwarzania energii o mocy powyżej 10 kW do 10 MW | |

*Maksymalny poziom dotacji, może zostać zwiększony o:
-20 punktów procentowych – w przypadku mikroprzedsiębiorcy i małego przedsiębiorcy;
-10 punktów procentowych – w przypadku średniego przedsiębiorcy

Energia dla wsi

Budżet

dla zwrotnych form dofinansowania – do 515 mln zł

Forma
dofinansowania
– pożyczka

| | | |
|---------------------|--|---|
| Rolnicy | dofinansowanie instalacji fotowoltaicznej lub turbiny wiatrowej o mocy powyżej 50 kW do 1 MW, lub w przypadku elektrowni wodnej lub biogazowni powyżej 10 kW do 1 MW | Do 25 mln zł. Intensywność: do 100 % kosztów kwalifikowanych Pożyczka na warunkach preferencyjnych podlega umorzeniu zgodnie z Zasadami udzielania dofinansowania ze środków NFOŚiGW. |
| Spółdzielnie | dofinansowanie instalacji wytwarzania energii o mocy powyżej 10 kW do 10 MW | |

Energia dla wsi

Nabór

25.01.2023 – 15.12.2023

Przedsięwzięcia polegające na budowie/zakupie/montażu:

- Elektrowni wodnych
- Instalacji wytwarzania energii z biogazu i/lub biogazu rolniczego w warunkach wysokosprawnej kogeneracji
- Instalacji fotowoltaicznych i wiatrowych (tylko pożyczka)
- Magazynów energii – zintegrowanych z instalacją wytwarzania energii z OZE, która jest przedmiotem projektu

Dla osób fizycznych

- Mój prąd
- Moje ciepło
- Mój elektryk (os. fiz.)
- Czyste powietrze (oddzielna prezentacja)



Mój prąd 4.0+



Fundusze Europejskie
Infrastruktura i Środowisko



**Rzeczpospolita
Polska**



Narodowy Fundusz
Ochrony Środowiska
i Gospodarki Wodnej

Unia Europejska
Fundusz Spójności



Mój prąd 4.0+

Budżet

855 mln zł (łącznie trzeci i czwarty nabór)

Beneficjenci

Osoby fizyczne, które rozliczają się w nowym systemie – net-billing lub te które przejdą na nowy system

Forma finansowania

Dotacja – jeżeli tylko PV

- Do 50% kosztów kwalifikowanych
- Nie więcej niż 6 tys. zł

Dotacja: PV nie więcej niż 7 tys. zł → PV + dodatkowe komponenty:

- Do 50% kosztów kwalifikowanych
- Nie więcej niż 5 tys. zł – pompa ciepła (c.w.u.)
- Nie więcej niż 16 tys. zł – magazyn energii elektrycznej
- Nie więcej niż 3 tys. zł – system zarządzania energią HEMS/EMS

Mój prąd 4.0 +

**Zakres
rzeczowy**

**Dostawa i montaż instalacji fotowoltaicznej oraz
dodatkowe elementy wspierające autokonsumpcję
wytworzonej energii**

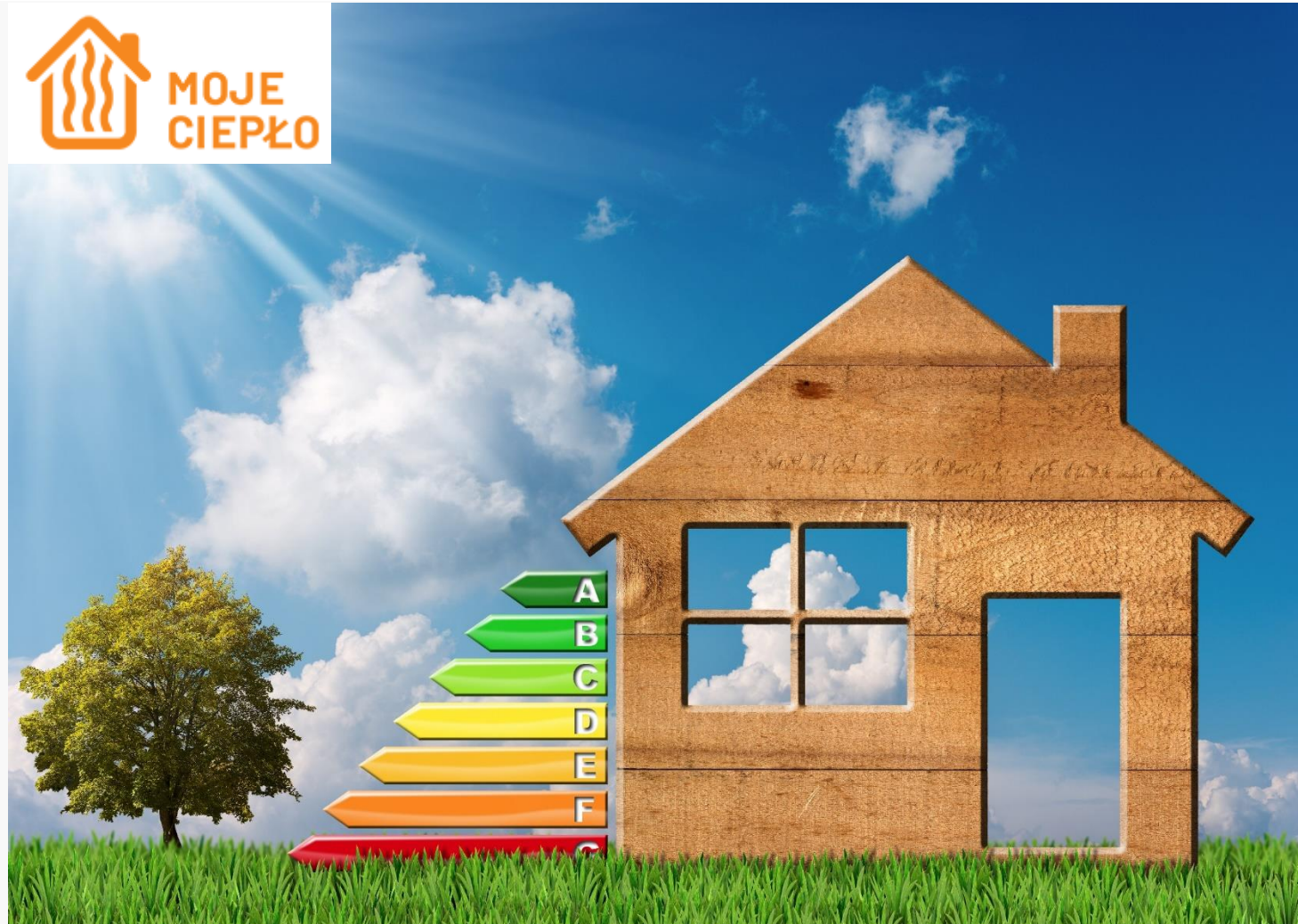
**Wymagania
dotyczące
instalacji**

- **Moc od 2 kWp do 10 kWp**
- **Wytwarzana energia – na potrzeby budynku
mieszkalnego**
- **Podłączona do sieci i opłacona nie wcześniej niż
1.02.2020 r.**

Nabór

15.12.2022 – 31.03.2023

Moje ciepło



Moje ciepło

Budżet

600 mln zł

Beneficjenci

Osoba fizyczna będąca właścicielem lub współwłaścicielem nowego budynku jednorodzinnego

Forma finansowania

Dotacja (kryterium dochodowe)

- **Do 30% kosztów kwalifikowanych (lub 45% - posiadacze karty dużej rodziny)**
- **Nie więcej niż 21 tys. zł – gruntowa**
- **Nie więcej niż 7 tys. zł – powietrze-powietrze, powietrze-woda**

Moje ciepło

Zakres
rzeczowy

- zakup/montaż gruntowych pomp ciepła - pompy ciepła grunt/woda, woda/woda z osprzętem, zbiornikiem akumulacyjnym/buforowym, zbiornikiem ciepłej wody użytkowej z osprzętem;
- zakup/montaż pompy ciepła typu powietrze/powietrze (w systemie centralnym obsługujący cały budynek) z osprzętem;
- zakup/montaż pompy ciepła typu powietrze/woda z osprzętem, zbiornikiem akumulacyjnym/buforowym, zbiornikiem c.w.u. z osprzętem.

Nabór

29.04.2022 – 31.12.2026

Mój elektryk (osoby fizyczne)



Mój elektryk (osoby fizyczne)

Budżet

100 mln zł

Beneficjenci

Osoby fizyczne

**Forma
finansowania**

Dotacja

| | Bez karty dużej rodziny | Z kartą dużej rodziny |
|-------------------|--------------------------------|------------------------------|
| Dotacja | 18 750 zł | 27 000 zł |
| Koszt auta | < 225 000 zł | - |

Mój elektryk (osoby fizyczne)

Zakres
rzeczowy

- Zakup nowych pojazdów zeroemisyjnych kategorii M1*

*pojazdy mające nie więcej niż osiem miejsc siedzących poza miejscem siedzącym kierowcy.

Nabór

1.05.2020 – 31.12.2025

**Dofinansujemy w formie zwrotnej zadania w ramach naboru ciągłego
w 6 dziedzinach**

- 1. OCHRONA I ZRÓWNOWAŻONE GOSPODAROWANIE ZASOBAMI WODNYMI**
- 2. RACJONALNE GOSPODAROWANIE ODPADAMI I OCHRONA POWIERZCHNI ZIEMI**
- 3. OCHRONA ATMOSFERY ORAZ OCHRONA PRZED HAŁASEM**
- 4. OCHRONA RÓŻNORODNOŚCI BIOLOGICZNEJ I FUNKCJI EKOSYSTEMÓW**
- 5. INNE DZIAŁANIA OCHRONY ŚRODOWISKA - EDUKACJA EKOLOGICZNA**
- 6. INNE DZIAŁANIA OCHRONY ŚRODOWISKA - PRZEDSIĘWZIECIA MIĘDZYDZIEDZINOWE I INNE**



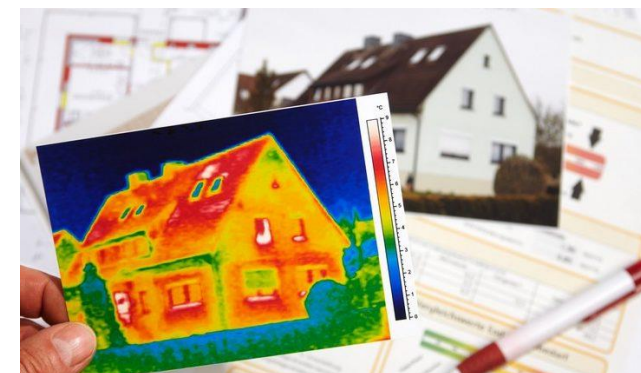
OCHRONA ATMOSFERY ORAZ OCHRONA PRZED HAŁASEM

Oprocentowanie pożyczek od 0,8-1 stopy redyskonta
weksli nie mniej niż 3%

Wysokość umorzenia od 0% do 25%

Przykłady realizowanych zadań:

- Realizacja zadań ujętych w PONE, PGN, POP (w tym np.: zakup i montaż instalacji OZE, termomodernizacja, wymiana źródeł ciepła, wymiana oświetlenia wewnętrznego, ulicznego).
- Budowa/modernizacja jednostki kogeneracyjnej
- Realizacja zadań w zakresie instalacji OZE przez osoby fizyczne
- Zakup pojazdów elektrycznych, urządzeń do ładowania pojazdów elektrycznych



WOJEWÓDZKI FUNDUSZ OCHRONY ŚRODOWISKA
I GOSPODARKI WODNEJ W KIELCACH



PORTAL
BENEFICJENTA
WFOŚiGW w Kielcach

Inne oferty współfinansowania inwestycji z zakresu EE i OZE



Premia remontowa - BGK



Premia remontowa

Przeznaczona jest dla osób fizycznych i wspólnot mieszkaniowych, spółdzielni mieszkaniowych i товариств budownictwa społecznego oraz JST. Premia remontowa pozwala na spłatę części kredytu zaciągniętego na realizację inwestycji. Jej wysokość może sięgnąć nawet 25% kosztów przedsięwzięcia remontowego - np. wymiany okien czy remontu dachu lub remontu piwnic.

Szczegóły

<https://www.bgk.pl/osoby-prywatne/mieszkalnictwo/premia-remontowa>

Premia termomodernizacyjna - BGK



Premia termomodernizacyjna

Przeznaczona jest dla osób fizycznych i wspólnot mieszkaniowych,, spółdzielni mieszkaniowych i товариств будownictwa społecznego oraz JST. Premia termomodernizacyjna przysługuje inwestorowi z tytułu realizacji przedsięwzięcia termomodernizacyjnego i stanowi spłatę kredytu zaciągniętego przez inwestora. Jej wysokość może sięgnąć 26%, 31% lub 50% kosztów przedsięwzięcia termomodernizacyjnego (+OZE)

Szczegóły

<https://www.bgk.pl/osoby-prywatne/mieszkalnictwo/premia-termomodernizacyjna>

Projekt ELENA – BOŚ Bank



Grant
ELENA

Zwiększanie efektywności energetycznej w sektorze:

- publicznym (JST, spółki komunalne),
- przedsiębiorstw,
- mieszkaniowym (SM, WM, TBS)

Wsparcie w obszarach:

- modernizacja budynków z wykorzystaniem odnawialnych źródeł energii,
- budowa stacji ładowania pojazdów elektrycznych,
- modernizacja oświetlenia ulicznego,
- budowa i modernizacja systemów ciepłowniczych.

Szczegóły

<https://www.bosbank.pl/inicjatywa-elena/inicjatywa-elena>

Ścieżka 1

Refundacja dokumentacji

Termomodernizacja budynków wielorodzinnych i jednorodzinnych - zwrot 90% kosztów przygotowania wymaganej dokumentacji technicznej, w tym kosztów audytu energetycznego.ca

Skorzystać może: **Jednostka Samorządu Terytorialnego (JST)** lub **Spółka Komunalna zarządzająca zasobami mieszkaniowymi (SPK), Spółdzielnia Mieszkaniowa (SM), Wspólnota Mieszkaniowa (WM),**

Refundacja kosztów będzie dokonywana przez BOŚ do wyczerpania środków ELENA przeznaczonych na ten cel. Bank niezwłocznie poinformuje na swojej stronie internetowej o wyczerpaniu środków na refundację.

Wykonanie audytu i dokumentacji technicznej zleca Inwestor.
Maksymalna kwota refundacji dla jednego Inwestora **nie może przekroczyć 60 000 EUR.**

dostępna od lipca br.

Współfinansowanie dokumentacji

Inwestycje związane ze zwiększeniem efektywności energetycznej - **współfinansowanie 90% kosztów dokumentacji niezbędnej do przeprowadzenia inwestycji.** W niektórych przypadkach dokumentacja będzie niezbędna dla złożenia przez JST wniosku o dotację z programów publicznych.

Skorzystać może: **Jednostka Samorządu Terytorialnego (JST)** lub **Spółka Komunalna (SPK), MŚP i MID-CAP oraz inne podmioty** (np. uczenie wyższe).

Dofinansowanie ze środków ELENA może dotyczyć dokumentacji dla inwestycji, w przypadku których JST planuje **nie później niż do 31 grudnia 2024 r. ogłosić przetarg na wybór wykonawcy inwestycji.**

Limitem wartości dokumentacji dla jednej inwestycji/kilku podobnych inwestycji w danym obszarze jest 1,3 mln zł netto.

Koszt dokumentacji technicznej stanowi zazwyczaj **5-7% łącznych kosztów inwestycji.**

dostępna od stycznia br.

Ścieżka 2

Zainwestujemy razem w środowisko



Doradztwo
energetyczne



Dziękujemy za uwagę

doradztwo@nfosigw.gov.pl 

www.doradztwo-energetyczne.gov.pl 



Rzeczpospolita
Polska



Unia Europejska
Fundusz Spójności

