



Narodowy Fundusz
Ochrony Środowiska
i Gospodarki Wodnej

Zainwestujmy razem w środowisko

Fundusz Modernizacyjny

Marcin Jamiołkowski

Warszawa, 23.02.2022 r.

NFOŚiGW



Dotacje

Pożyczki

Kapitał

Poręczenia

Instrumenty
Finansowe

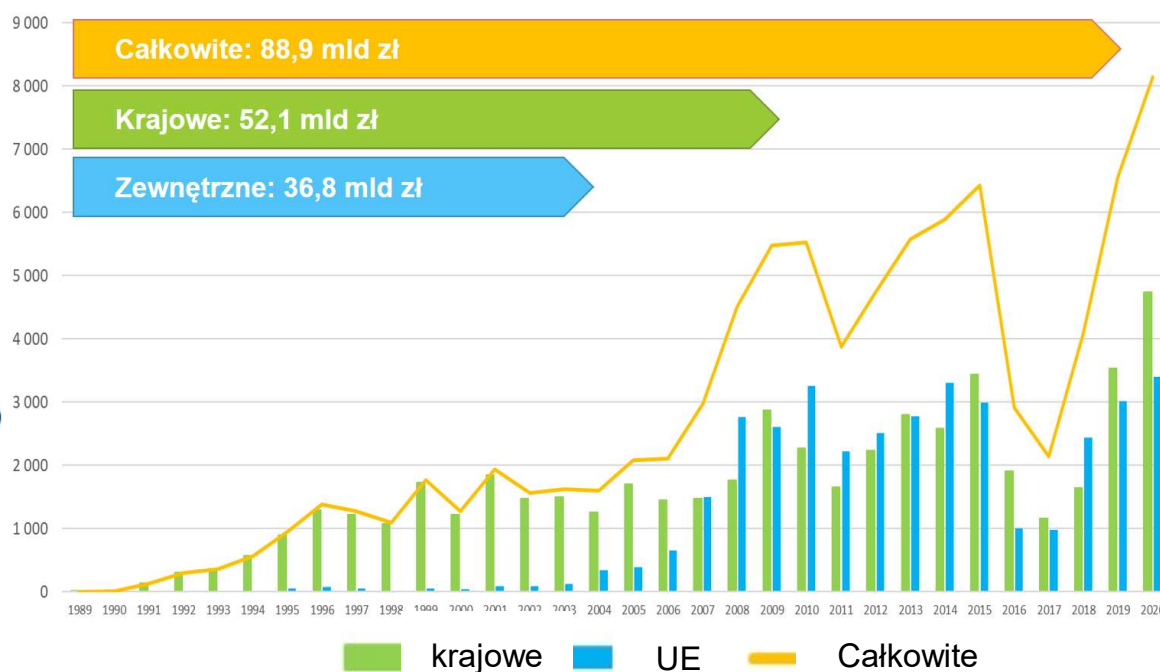
Zielone
Inwestycje



- Przedsiębiorstwa
- Samorządy (JST)
- Administracja
- Uczelnie wyższe
- NGO
- Osoby fizyczne



Całkowite finansowanie 1989-2020



Całkowity koszt wspartych
projektów:
ponad 250 miliardów złotych



System

Dostarcza wsparcie
na każdym poziomie
(lokalnym/ regionalnym/ kraj)

Forma wsparcia
dostosowana do odbiorców
i typów projektów

Synergia & współpraca



Finansowanie transformacji energetycznej ...



PEP 2040 i potrzeby inwestycyjne



Dekada dla klimatu

REACT EU/ KPO
PS 2021-2027

Fundusz
Modernizacyjny



Fundusz
Transformacji
Energetyki

Fundusz
Sprawiedliwej
Transformacji



DEMARKACJE

PRIORYTETY

PEP 2040 i transformacja energetyki: źródła finansowania

Środki prywatne i komercyjne

Środki krajowe (NFOŚiGW, BOŚ, PFR)

Ustawowe systemy wsparcia operacyjnego
(rynek mocy, OZE, kogeneracja)

ŚRODKI
UE

KPO

POLITYKA
SPÓJNOŚCI
2021-2027

MST

Programy
UE
(Innovation
Fund, CEF)

EU ETS

FM

FTE



**RAZEM:
250-300
mld zł**



NFOŚiGW KRAJOWYM OPERATOREM FUNDUSZU MODERNIZACYJNEGO

CO TO JEST?

Nowy instrument wspierający modernizację systemu energetycznego i poprawę efektywności energetycznej, czyli modernizację systemu w kierunku obniżenia jego emisyjności w krajach Unii Europejskiej.

DLA KOGO?

Dedykowany dla 10 krajów, z czego Polska dostaje ponad 43% środków.



BUDŻET

Okolo 25 mld zł dla Polski¹.



PERSPEKTYWA CZASOWA

Lata 2021-2030



NA CO?

Finansowanie inwestycji w ramach przyjętych programów priorytetowych NFOŚiGW z obszarów:

- wytwarzania i wykorzystywania energii z OZE,
- efektywności energetycznej,
- magazynowania energii i modernizacji sieci energetycznych,
- wsparcia sprawiedliwej transformacji w regionach uzależnionych od paliw kopalnych.

Fundusz Modernizacyjny przyczyni się do realizacji priorytetów wynikających z Krajowego Planu ds. Energii i Klimatu oraz celów Polityki Energetycznej Polski 2040.

OPERATOR UNIJNY



OPERATOR KRAJOWY



ŹRÓDŁO FINANSOWANIA

Ze sprzedaży 2% ogólnej puli uprawnień do emisji CO₂ (EUA) w ramach europejskiego systemu handlu uprawnieniami do emisji gazów cieplarnianych (system ETS).

¹ Przy założeniu aktualnych cen uprawnień (ok. 40 euro/tonę) oraz kursie euro Polska może się spodziewać ponad 25 mld zł do wykorzystania.



Fundusz Modernizacyjny



Narodowy Fundusz
Ochrony Środowiska
i Gospodarki Wodnej

Krajowy Operator Funduszu
Modernizacyjnego



Narodowy Fundusz
Ochrony Środowiska
i Gospodarki Wodnej

Rada Nadzorcza

Zatwierdzanie List Programów Priorytetowych

Zarząd NFOŚiGW

Projekt programu priorytetowego

Opinia MKiŚ

Rada
Konsultacyjna
stanowisko

Programy dla obszaru priorytetowego

Programy dla obszaru nie priorytetowego

Potwierdzenie zgodności programu
i wspieranych inwestycji z Dyrektywą ETS

Komitet Inwestycyjny

Rekomendacje

Zarząd NFOŚiGW

Rada Nadzorcza

Zatwierdzanie
kryteriów PP

Biuro NFOŚiGW

Wdrażanie wybranych programów priorytetowych:
Organizacja naboru wniosków, ocena projektów, prowadzenie umów dofinansowania,
monitorowanie i sprawozdawczość, działania informacyjno- promocyjne,
pomoc techniczna, współpraca z EBI

European
Investment
Bank

The EU bank

I TRANSZA

ŚRODKÓW FUNDUSZU MODERNIZACYJNEGO



budżet
2,11 mld zł



więcej informacji:

www.gov.pl/web/funduszmodernizacyjny



Rozwój infrastruktury elektroenergetycznej na potrzeby rozwoju stacji ładowania pojazdów elektrycznych

dla kogo?

Operatorzy Systemu Dystrybucyjnego (OSD)

na co?

budowa, rozbudowa, modernizacja linii napowietrznych i podziemnych, stacji transformatorowo – rozdzielczych (stacji elektroenergetycznych), poprawa automatyzacji sieci, poprawa systemu nadzoru i sterowania stacji elektroenergetycznych

dofinansowanie

dotacja do 60%



Elektroenergetyka - Inteligentna infrastruktura energetyczna

dla kogo?

Operatorzy Systemu Dystrybucyjnego (OSD)

na co?

rozwój inteligentnej infrastruktury energetycznej, poprzez instalację u odbiorców końcowych tzw. liczników inteligentnych (AMI) oraz niezbędne oprogramowanie OSD

dofinansowanie

do 100% na instalację liczników, dostosowanie niezbędnej infrastruktury energetycznej, telekomunikacyjnej lub technicznej

do 50% na zakup liczników zdalnego odczytu – inteligentnych liczników AMI



Renowacja z gwarancją oszczędności EPC (Energy Performance Contract) Plus

dla kogo?

spółdzielnie i wspólnoty mieszkaniowe, jednostki samorządu terytorialnego i ich spółki

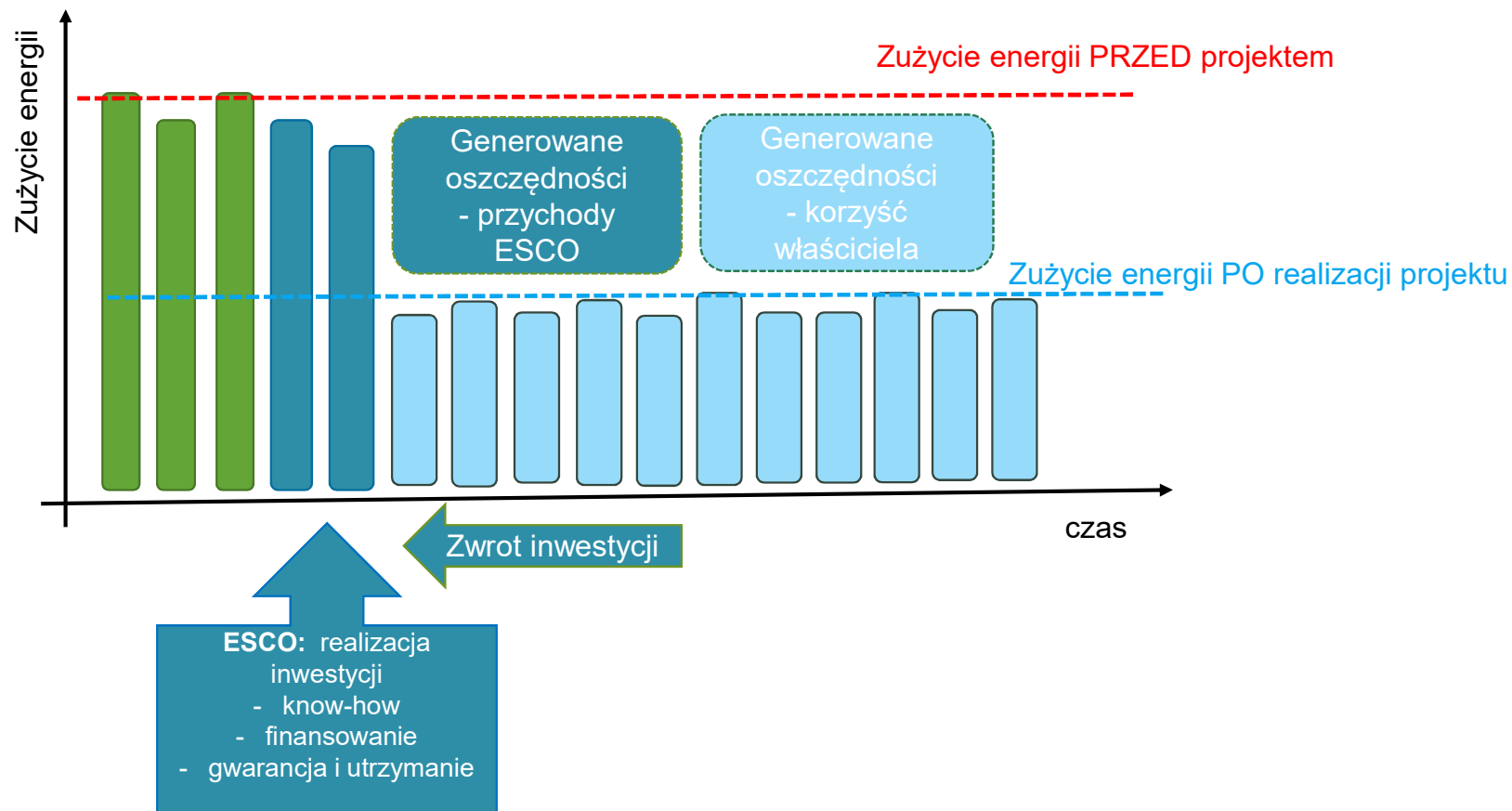
na co?

prace modernizacyjne budynków mieszkalnych wielorodzinnych oraz budynków użyteczności publicznej umożliwiające zmniejszenie zużycia energii przynajmniej o 30% w stosunku do stanu istniejącego, realizowane w oparciu o umowę o poprawę efektywności energetycznej (umowa EPC)

dofinansowanie

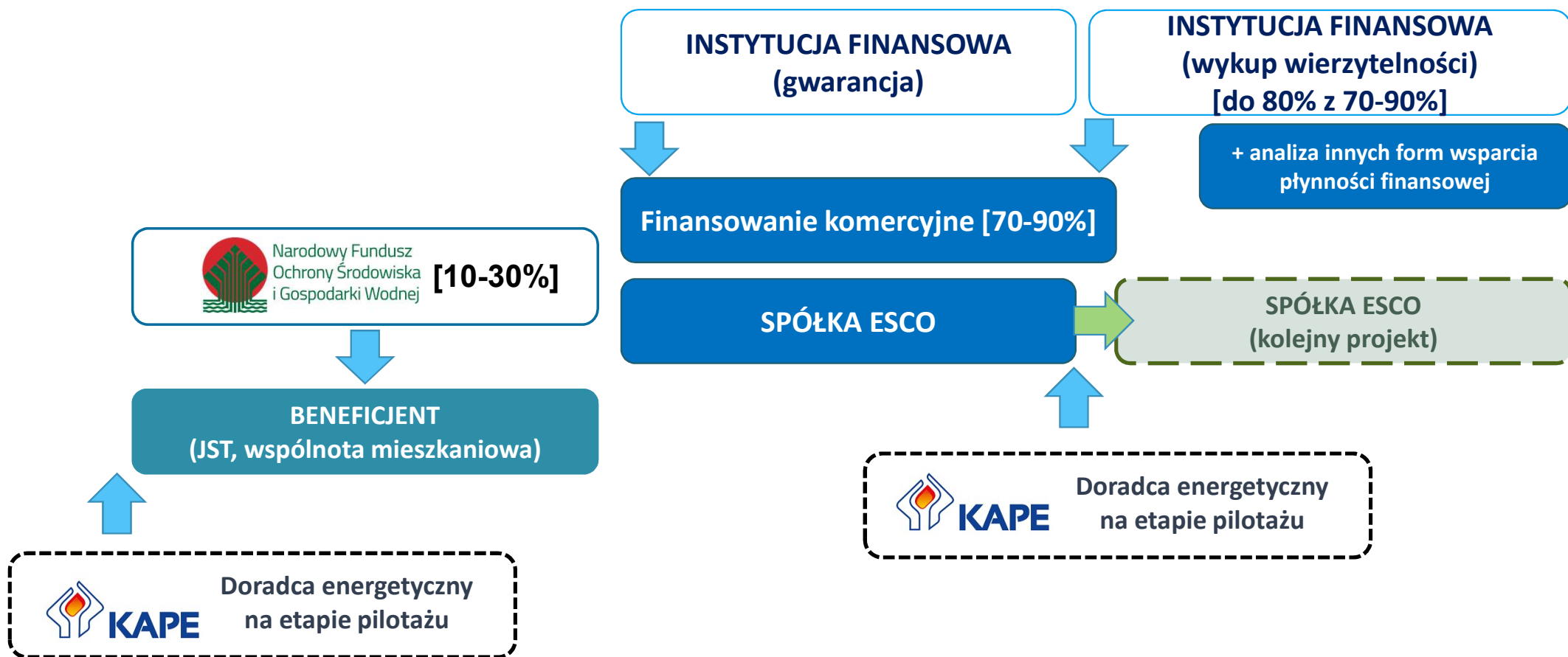
od 10% do 30% w zależności od realizowanego standardu usprawnień i stopnia redukcji zapotrzebowania budynku na energię końcową

Finansowanie efektywności energetycznej i OZE: model ESCO



Finansowanie efektywności energetycznej i OZE: model ESCO

Realizacja inwestycji modelu w ESCO



Zakres PP Renowacja z gwarancją oszczędności EPC+



BENEFICJENCI

Jednostki Samorządu
Terytorialnego

Wspólnoty mieszkaniowe

Spółdzielnie mieszkaniowe

BUDŻET

I etap (PILOT)
10 mln zł



FinEERGo-Dom
GREY PAST 2 GREEN FUTURE

II etap

100 mln zł (Fundusz Modernizacyjny)

OKRES WDRAŻANIA

do 2023 zawieranie umów

do 2025 – realizacja inwestycji

rok po zakończeniu inwestycji –
wykup wierzytelności od firm
ESCO

Zakres PP Renowacja z gwarancją oszczędności EPC+



Inwestycje w poprawę efektywności energetycznej w oparciu o EPC:

I etap: budynków mieszkalnych wielorodzinnych

II etap: budynków mieszkalnych wielorodzinnych (jak w I etapie) + budynków użyteczności publicznej będących własnością jednostek samorządu terytorialnego

Rodzaj wspieranych inwestycji:

Prace modernizacyjne umożliwiające zmniejszenie zużycia energii końcowej w budynku przynajmniej o 30% w stosunku do stanu istniejącego (przed modernizacją), przy czym zapotrzebowanie budynku na energię końcową będzie zgodne z Wytycznymi Technicznymi

II TRANSZA ŚRODKÓW FUNDUSZU MODERNIZACYJNEGO



budżet
8,1 mld zł



więcej informacji:

www.gov.pl/web/funduszmmodernizacyjny



Wsparcie wykorzystania magazynów na cele stabilizacji sieci

dla kogo?

Operatorzy Systemu Dystrybucyjnego (OSD)

na co?

budowa magazynów zintegrowanych z siecią dystrybucyjną, świadczących usługi stabilizacji na rzecz sieci dystrybucyjnej, służących poprawie parametrów jakości energii elektrycznej

dofinansowanie

dotacja do 60%



Digitalizacja sieci ciepłowniczych

dla kogo?

przedsiębiorcy prowadzący koncesjonowaną działalność gospodarczą w zakresie przesyłu i dystrybucji ciepła

na co?

budowa i przebudowa systemu telemetrii i telemekhaniki, wsparcie nowoczesnych narzędzi i rozwiązań IT służących do zdalnego nadzoru, sterowania, monitorowania, przekazywania informacji i regulacji pracy systemu ciepłowniczego

dofinansowanie

dotacja do 50%,
pożyczka do 100%



Kogeneracja dla Energetyki i Przemysłu

dla kogo?

przedsiębiorcy wytwarzający energię o zainstalowanej mocy cieplnej i/lub elektrycznej źródeł energii nie mniejszej niż 50 MW. Ciepło użytkowe do sieci nie więcej niż 30%

na co?

budowa lub/i przebudowa jednostek wytwórczych o łącznej mocy zainstalowanej nie mniejszej niż 10 MW, pracujących w warunkach wysokosprawnej kogeneracji, maksymalnie 30 % wytworzonego ciepła użytkowego zostanie wprowadzone do sieci ciepłowniczej

dofinansowanie

dotacja do 50%,
pożyczka do 100%



Kogeneracja dla Ciepłownictwa

dla kogo?

przedsiębiorcy wytwarzający energię lub ciepło - całkowita moc cieplna zamówiona systemu ciepłowniczego nie mniej niż 50 MW. Co najmniej 70% ciepła użytkowego wytworzonego w jednostce kogeneracji zostanie wprowadzone do publicznej sieci ciepłowniczej

na co?

budowa lub/i przebudowa jednostek wytwórczych o łącznej mocy zainstalowanej nie mniejszej niż 10 MW, pracujących w warunkach wysokosprawnej kogeneracji

dofinansowanie

dotacja do 50%,
pożyczka do 100%



Moje Ciepło

dla kogo?

osoby fizyczne

na co?

zakup i montaż pomp ciepła (powietrzne/gruntowe) w nowych budynkach mieszkalnych jednorodzinnych

dofinansowanie

dotacja do 30%
(powietrzna pompa do 7 tys. zł,
gruntowa pompa do 21 tys. zł)



Wykorzystanie paliw alternatywnych na cele energetyczne

dla kogo?

przedsiębiorcy

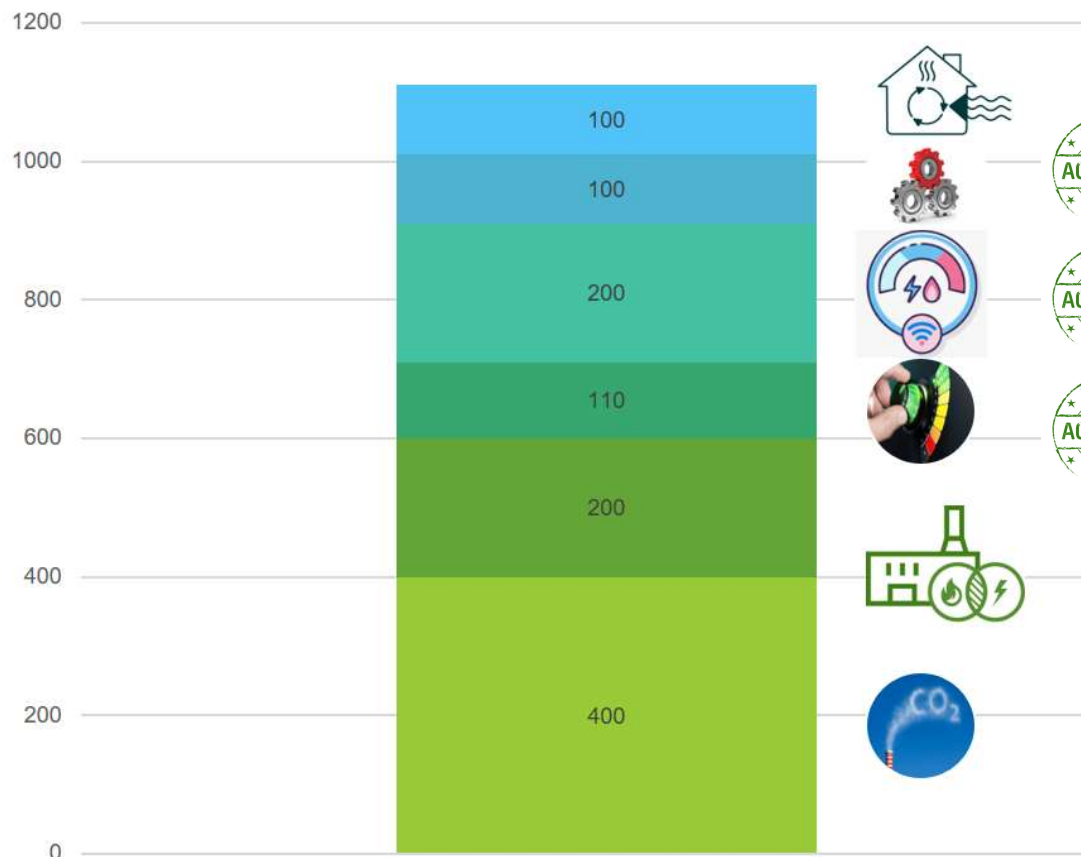
na co?

wytwarzanie energii w warunkach wysokosprawnej CHP w ramach budowy/rozbudowy istniejących instalacji termicznego przekształcania odpadów

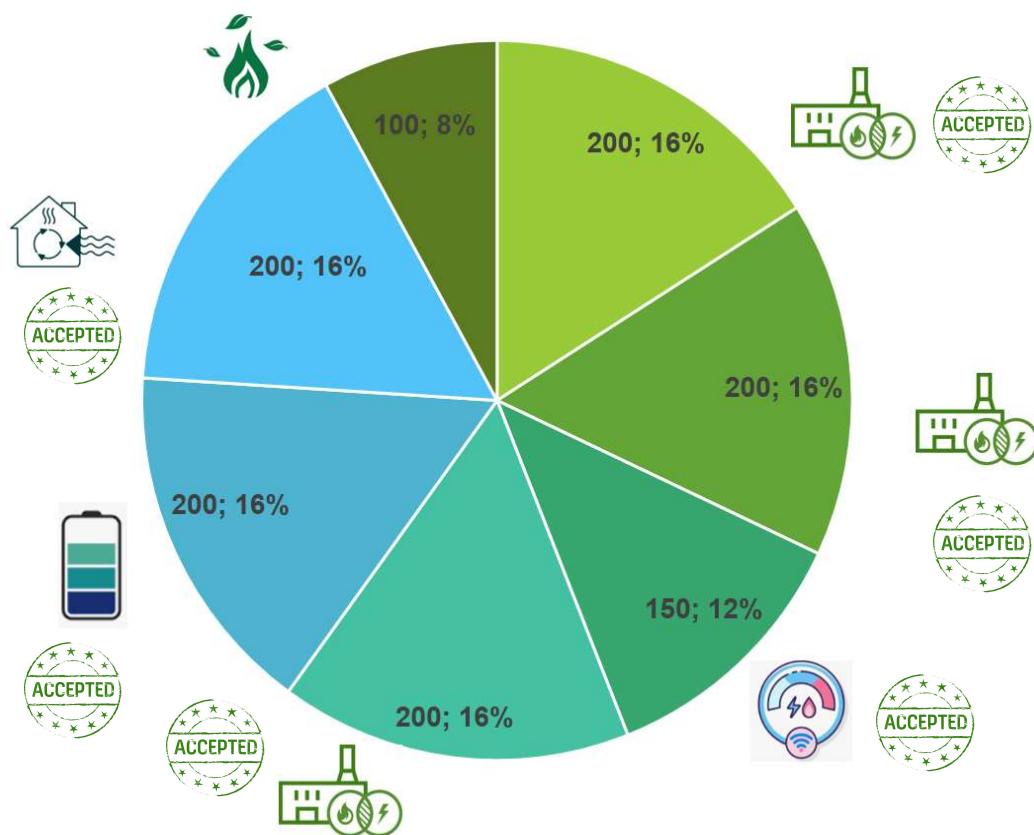
dofinansowanie

dotacja do 50%,
pożyczka do 100%

Fundusz Modernizacyjny 1R vs 2R (mln zł)



- 1 EE w Energetyce i przemyśle
- 2 EE w ciepłownictwie
- 3 Renowacja z gwarancją EPC+
- 4 Inteligentna Infrastruktura AMI
- 5 Rozwój infrastruktury OSD (EV)
- 6 Moje ciepło (pompy ciepła)



- 1 CHP dla energetyki i przemysłu
- 2 CHP dla ciepłownictwa
- 3 Sieci nowej generacji
- 4 CHP - Paliwa alternatywne
- 5 Mgazyny - stabilizacja (OSD)
- 6 Ciepło z OZE (pompa ciepła)

Programy

Przemysł energochłonny
- dekarbonizacja

Przemysł energochłonny
- poprawa efektywności
energetycznej

Przemysł energochłonny
- OZE

Energia dla Wsi

III TRANSZA: założenia programowe

Beneficjent: Przedsiębiorcy z instalacjami ETS
niskoemisyjne technologie wytwarzania produktów,
w tym jednostek wytwórczych w oparciu o OZE
Pożyczka (5-300 mln zł) do 100% KK z premią inwestycyjną do 40%

Beneficjent: Przedsiębiorcy z instalacjami ETS
Poprawa efektywności energetycznej
Podstawa: audyt energetyczny
Pożyczka (1-300 mln zł) do 100% KK z premią inwestycyjną do 20%

Beneficjent: Przedsiębiorcy z instalacjami ETS
Źródła OZE – en. elektryczna + magazyny energii
80% energii na potrzeby własne
Pożyczka (5-300 mln zł) do 100% KK z premią inwestycyjną do 30%

**Beneficjent: spółdzielnia energetyczna, członek spółdzielni,
powstająca spółdzielnia, grupa producentów rolnych i ich związki**
Spółdzielnie rolników, rolnicze spółdzielnie produkcyjne
Źródła OZE (PV, wiatr, hydro, biogaz): od 10/50 kW do 10 MW
Źródła OZE (biogaz): od 10/50 kW do 10 MW / 150 kW do 30 MW (ciepło)
Lokalne sieci dystrybucyjne, magazyny, systemy zarządzania energią
Pożyczka do 100% + Dotacja 45% + 10/20% MMŚP
Dotacja 85% lokalne sieci dystrybucyjne OZE

Programy

Kogeneracja powiatowa

OZE – źródła ciepła dla ciepłownictwa

„Heat only” =
niepriorytetowy

III TRANSZA: założenia programowe

Beneficjent: Przedsiębiorca/ sektor ciepłowniczy  50 MW

Wysokosprawna CHP (OZE, ciepło odpadowe, gaz/ gaz synt./ H2)  1 MW
Przyłącza + magazyny 70% ciepła do sieci

Pożyczka (1-100 mln zł) do 100% / Dotacja (od 1 mln zł) do 50%

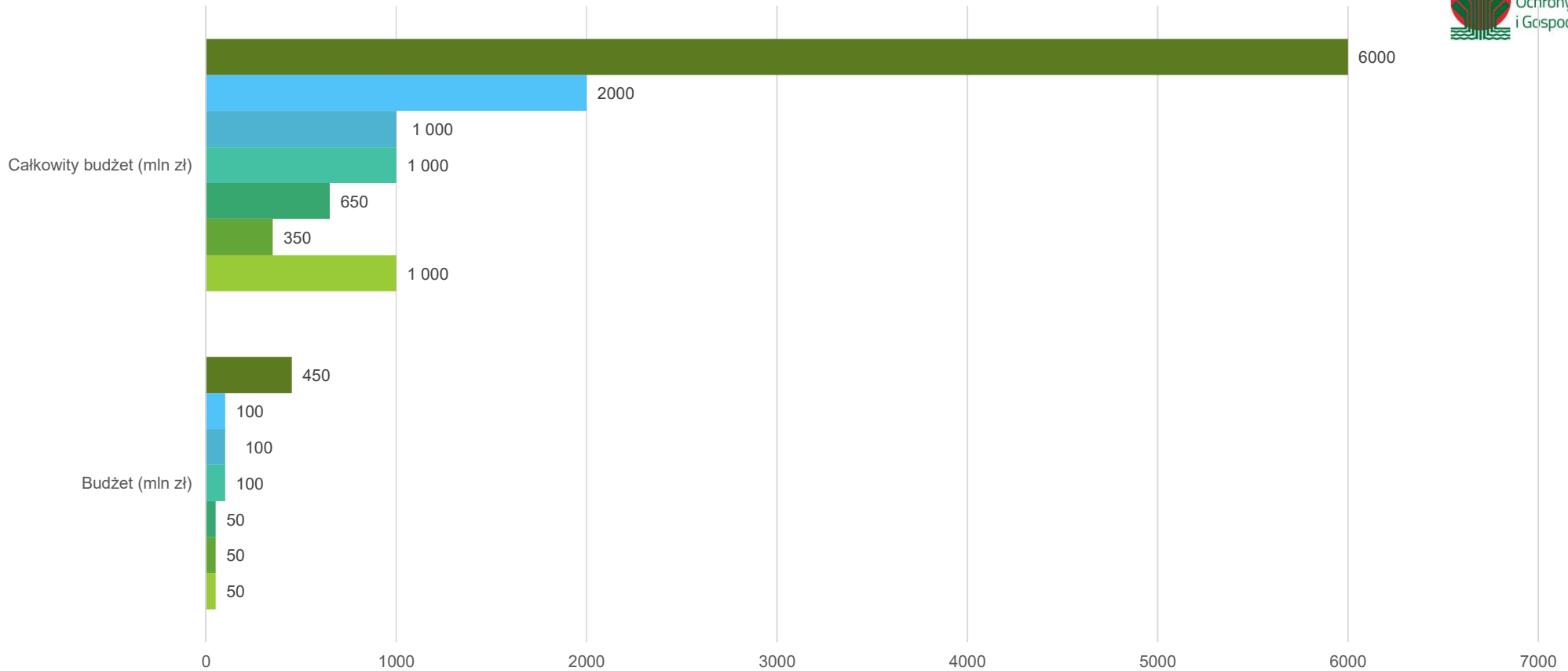
Beneficjent: Przedsiębiorca/ sektor ciepłowniczy

Źródła OZE  2 MWt + Przyłącza + magazyny Bez CHP

Pożyczka (1-300 mln zł) do 70% / Dotacja do 50%

Max wsparcie FM do 70% KK

III transza FM (I 2022)



- RAZEM
- Kogeneracja powiatowa
- Przemysł energochłonny - OZE
- Przemysł energochłonny - dekarbonizacja
- OZE dla ciepłownictwa
- Energia dla Wsi
- Przemysł energochłonny - EE

Programy

III TRANSZA: zwiększenie budżetu i dodatkowa wypłata

Wykorzystanie paliw alternatywnych na cele energetyczne

Beneficjent: Przedsiębiorca **Minimalna wydajność: 15 tys. ton/ rok**
CHP na paliwa alternatywne (z wyłączeniem odpadów niebezpiecznych)
Dotacja do 50% + pożyczka do 100% KK **Max pożyczka: 400 mln zł**

Budżet całkowity + 2000 mln zł

Dodatkowe środki w ramach III Transzy + 800 mln zł

Rozwój infrastruktury OSD pod EV

Beneficjenci: Operator Systemów Dystrybucyjnych
modernizacja/budowa nowych sieci dystrybucyjnych energii elektrycznej,
modernizacja/budowa nowych stacji transformatorowo – rozdzielczych
Dotacja: do 60% KK **MONOPOL NATURALNY**

Dodatkowe środki w ramach III Transzy + 300 mln zł

Agroenergia: II nabór



Część 1

Budżet:
75 mln zł



Moc instalacji [kW]	Dofinansowanie w formie dotacji	
	procentowy udział w kosztach kwalifikowanych	nie więcej niż [zł]
$10 < kW \leq 30$	do 20%	15 000
$30 < kW \leq 50$	do 13%	25 000



Część 2

Budżet:
75 mln zł



Moc instalacji [kW]	Koszt kwalifikowany
$0 < x \leq 150$	do 30 tys. zł/kW
$150 < x \leq 300$	do 25 tys. zł/kW
$300 < x \leq 500$	do 20 tys. zł/kW

moc instalacji [kW]	Dofinansowanie w formie dotacji	
	procentowy udział w kosztach kwalifikowanych	nie więcej niż [zł]
$0 < x \leq 150$	do 50%	1 800 000
$150 < x \leq 300$		2 200 000
$300 < x \leq 500$		2 500 000

FM Kalendarz

Zgłoszenie obszarów niepriorytetowych

27.01.2022

Zgłoszenie obszarów priorytetowych

24.02.2022

Komitet Inwestycyjny III Transza

7.04.2022

Przelew środków

06.2022

Zgłoszenie obszarów nie priorytetowych IV Transza

16.08.2022

Zgłoszenie obszarów priorytetowych IV Transza

13.09.2022

Komitet Inwestycyjny IV Transza

25.10.2022



Fundusz Modernizacyjny vs Fundusz Transformacji Energetyki

Cena EUA 50 i kurs EUR 4,5					
Pula uprawnień	liczba EUA	Cena EUA [EUR]	wartość EUR	Kurs NBP	wartość PLN
Fundusz Modernizacyjny	135 000 000	50	6 750 000 000	4,5	30 375 000 000
FTE (art. 10c dyr. ETS) - prognoza	275 000 000		13 750 000 000		61 875 000 000
Cena EUA 50 i kurs EUR 4,5					
Pula uprawnień	liczba EUA	Cena EUA [EUR]	wartość EUR	Kurs NBP	wartość PLN
Fundusz Modernizacyjny	135 000 000	60	8 100 000 000	4,5	36 450 000 000
FTE (art. 10c dyr. ETS) - prognoza	275 000 000		16 500 000 000		74 250 000 000
Cena EUA 80 i kurs EUR 4,5					
Pula uprawnień	liczba EUA	Cena EUA [EUR]	wartość EUR	Kurs NBP	wartość PLN
Fundusz Modernizacyjny	135 000 000	80	10 800 000 000	4,5	48 600 000 000
FTE (art. 10c dyr. ETS) - prognoza	275 000 000		22 000 000 000		99 000 000 000

2% puli uprawnień ETS



Cena EUA??

Rewizja Dyrektywy ETS

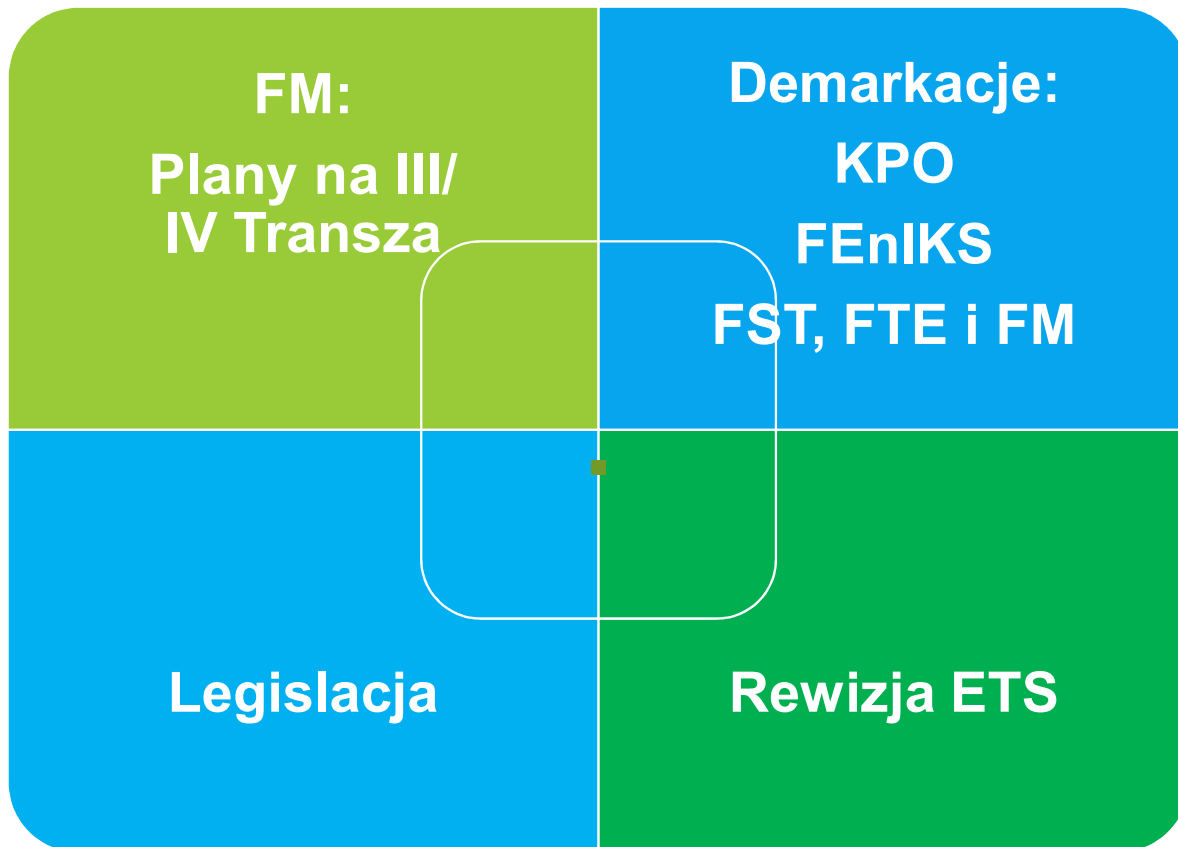


Dodatkowe 2% puli uprawnień ETS (ok. 10 mld EUR)



Grecja + Portugalia

Programowanie – priorytety



Nowe modele finansowania inwestycji



Wnioski

DEKADA dla KLIMATU

REACT EU / KPO
MFF 2021-2027

Fundusz
Modernizacyjny



Fundusz
Transformacji
Energetyki

Fundusz
Sprawiedliwej
Transformacji





Dziękuję za uwagę

ZAPRASZAMY NA:



www.nfosigw.gov.pl



NFOŚiGW



Narodowy Fundusz Ochrony Środowiska i Gospodarki Wodnej